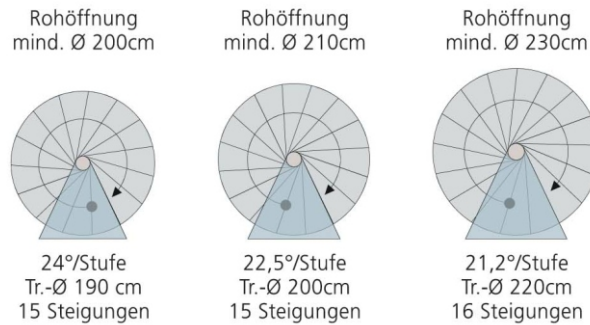
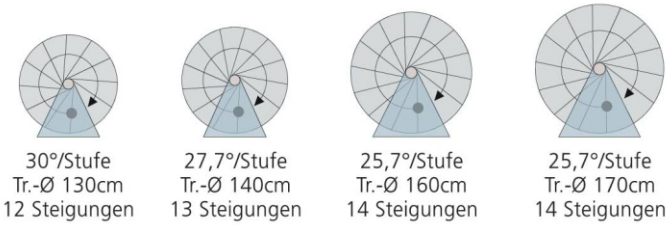


GRUNDRISSVORSCHLÄGE

ROHBAUMAßE 1:100

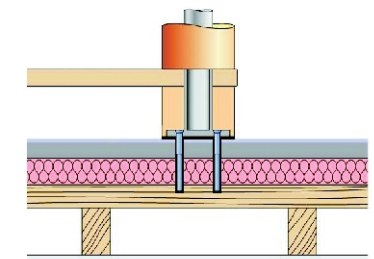
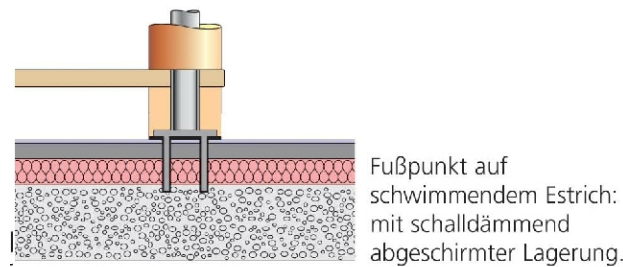
Grundrissvarianten für runde Spindeltreppen

Rohöffnung mind. Ø 140cm Rohöffnung mind. Ø 150cm Rohöffnung mind. Ø 170cm Rohöffnung mind. Ø 180cm



ab 210 cm Rohöffnung als baurechtlich notwendige Treppe zulässig.

Spindelbefestigungen



Fußpunkt auf Holzdecke (tragender Balken): die Verteilung der Punktlast auf die Deckenbalken ist mittels Holzbohle oder Stahlplatte erforderlich.